

DetentieConcept Lelystad "de nieuwe inrichting"

penitentiaire inrichting voor kort verblijf

archivolt architecten bv



fotograaf Thea van den Heuvel

Als eerste deel van een nieuwe visie op detentie van het Ministerie van Justitie in 2003 is binnen de muren van de gevangenis te Lelystad een paviljoen gebouwd, dat gebaseerd is op het gebruik van ondersteunend elektronisch toezicht.

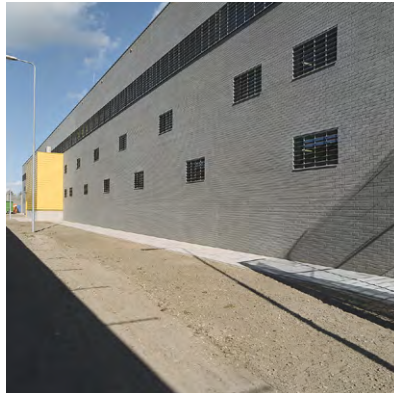
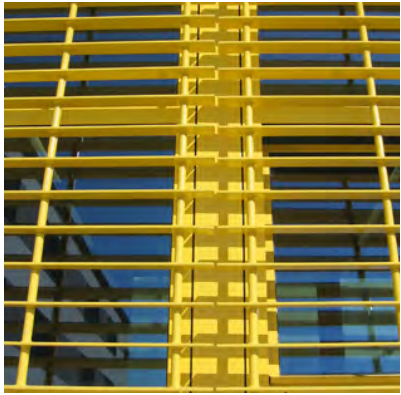
Voor deze nieuwe inrichting is een masterplan ontwikkeld met integratie van het bestaande gebouw. Het plan voorzag in uitbreiding naar een capaciteit van in totaal 1.440 plaatsen, met vergroting van het complex van 26.000 m² bvo naar 56.000 m². Het totale terrein zou hierdoor worden vergroot van 8,8 hectare (capaciteit 432 plaatsen) naar 12,1 hectare (capaciteit 1.440 plaatsen). Het plan voorzag in meerdere detentieregimes in een samengesteld gebouwencomplex gericht op een doelmatiger exploitatie met grotere mate van verantwoordelijkheden c.q. bewegingsvrijheden voor gedetineerden. Doelstelling was niet alleen het verlagen van beheerskosten, maar ook het verhogen van de kwaliteit van de detentie.

Het eerste gerealiseerde paviljoen biedt plaats aan 150 gevangenen met een straf korter dan vier maanden. Het paviljoen heeft een T-vormige opzet en bestaat uit een lange vleugel van drie bouwlagen met installatiezolder en in het midden een dwarsvleugel van één bouw-

laag. Op de ontmoeting van beide bouwdelen is de statische post gesitueerd, die het hele verkeersgebied en de activiteitenruimten overziet. Juist door toepassing van elektronische middelen, die het verblijf van gedetineerden reguleren en controleren, is het principe van "zien en gezien worden" essentieel en bepalend voor het ontwerp van de ruimtelijke structuur. Dit onder andere om bij eventuele storingen van de nieuwe technieken de persoonlijke veiligheid van medewerkers en gedetineerden te garanderen. De hoofdtoegang is gesitueerd t.p.v. de toekomstige gemeenschappelijk verbindingspassage, die het hele complex logistiek zou koppelen.

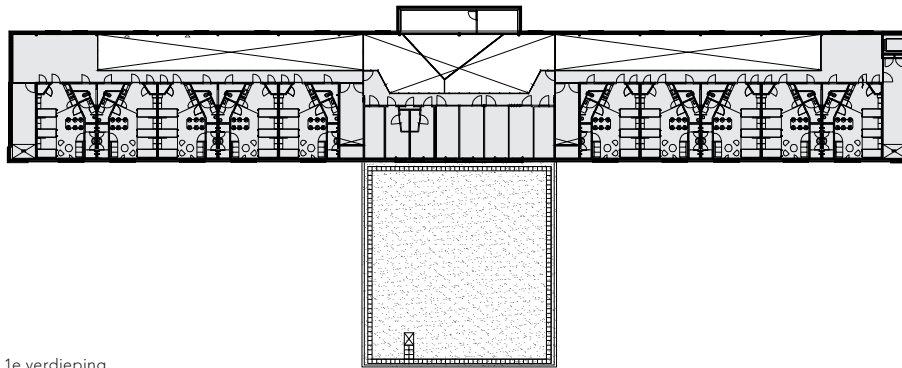
Alle cellen zijn uitgevoerd als meerpersoons cellen met bijbehorende sanitaire ruimten, wasruimte en een pantry. Bijzondere aandacht is besteed aan de inrichting van de cellen, om een eigen plek te bieden. De gevels zijn uitgevoerd in metselwerk in gelijksoortige lichte betonsteen als die van de bestaande gebouwen met helder gele accenten. In het masterplan is voorzien, dat ieder afzonderlijke paviljoen een eigen kleuraccent krijgt. Het interieur van het grotendeels in prefab beton opgetrokken gebouw is uitgevoerd in schoon natuurlijk gekleurd beton in natuurlijk (terament).



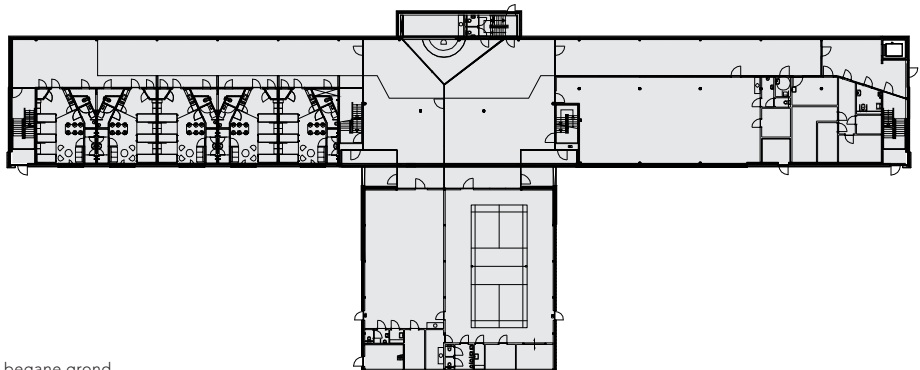


↖ zonwerende tralies

6 persoons cel ↑
statische post ↓



1e verdieping



begane grond



colofon

Penitentiaire inrichting
Bruto vloeroppervlak 4.019 m² nieuwbouw
Locatie Lelystad
Opdrachtgever Rijksgebouwendienst
Opdrachtvorm Integrale advisering
Planvoorbereiding 2004
Planuitvoering 2005 - 2006
Projectarchitect Martin van Dort
Medewerkers Mino Bonin, Gerhard
Venhuizen, Mark Ooteman, Eric Smook