

VSO School Intermetzo te Eefde

Verbouw en herstructurering van een cluster 4 school

archivolt architecten bv

fotograaf Thea van den Heuvel



Het betreft een plan voor de aanpassing van een schoolgebouw, dat in verschillende perioden tot stand is gebracht met daarmee overeenkomstige architectonische kenmerken.

als apart kan functioneren. De ruimtelijke herstructurering van het gebouw draagt bij aan de overzichtelijkheid en daglichttoetreding binnen de school.

Het oudste deel is ontworpen in 1949-1951 en is uitgebreid in 1982, 1988 en 2001. In de opgave werd aanvankelijk beoogd het gedeelte uit 1949-1959 te slopen en te vervangen door nieuwbouw. Na analyse van het programma, de architectuur en het budget is op basis van een structuurplan besloten het gehele gebouw te behouden en door verbouwing aan de huidige eisen aan te passen.

In het plan is een omvangrijk pakket installaties opgenomen, vanwege het overheidsbeleid m.b.t. frisse scholen. Teneinde de belevingswaarde van interieur en exterieur niet te schaden is dit pakket nagenoeg geheel geïntegreerd ontworpen, ondanks het feit dat het een bestaand gebouw betreft. D.m.v. extra isolatie wordt een vermindering van het energiegebruik bereikt. De dakisolatie in het oudste bouwdeel is geheel geïntegreerd in het bouwkundige plafond.

De bijzondere functie van de school (cluster4) vraagt flexibele gebruiksmogelijkheden door verschillende groepen kinderen, waarvoor o.a. twee los van elkaar functionerende ingangen met schoolpleinen nodig zijn, die evenwel via een centraal gelegen functie (administratie en ondersteuning) toch als een eenheid kan functioneren.

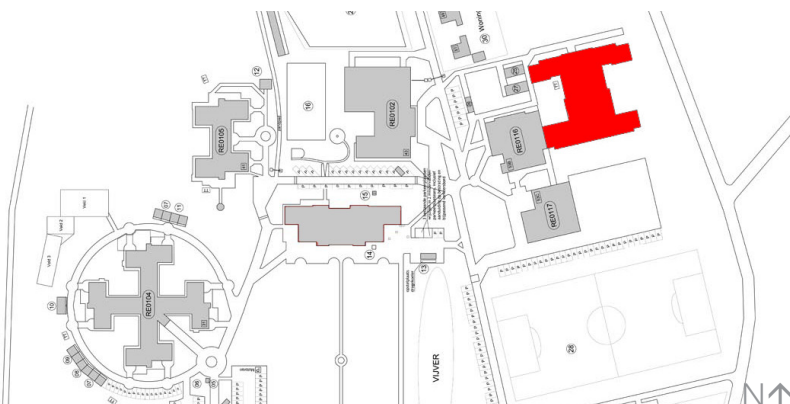
Om zowel gebruiksredenen als architectonische redenen is gekozen voor vaste plafonds in plaats van systeemplafonds. Het installatiepakket is op de hierboven gelegen en toegankelijk gemaakte vloering ondergebracht. De plafonds hebben voldoende absorptie voor de vereiste ruimteakoestiek.

De ruimtelijke structuur van het oudste bouwdeel wordt hersteld. De bestaande patio van het nieuwste gedeelte is d.m.v. een verhoogd dak getransformeerd tot een centrale en multifunctionele hal. Het gedeelte tussen het oudste en nieuwste gedeelte is opnieuw ingedeeld, waardoor ook hier een centrale multifunctionele hal ontstaat, die zowel aan de overdekte patio gekoppeld kan worden

Vanwege het zeer beperkte budget en het realiseren van een prikkelarme omgeving is gekozen voor een eenvoudige en ingetogen afwerking met natuurlijke tinten. Hierbij wordt gezorgd voor meer eenheid in het interieur in het totale gebouw.

↑ multifunctionele hal deel 2001

← situatie



gerenoveerde gevel van deel 1949 →





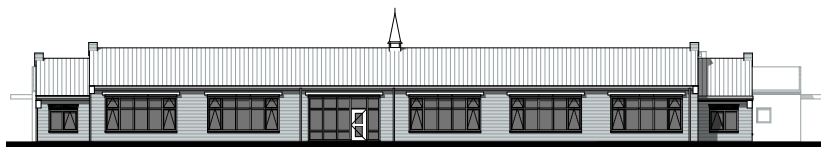
centrale gang deel 1949 ↑
multifunctionele hal ↗
zorglokaal →



← multifunctionele hal



plattegrond



zuidgevel



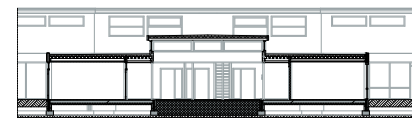
oostgevel



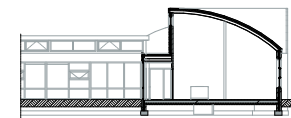
westgevel



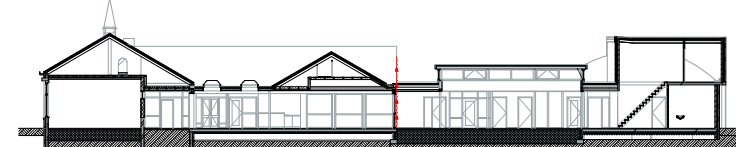
lokaal conform 'Frisse Scholen'



dwarsdoorsnede centrale hal



dwarsdoorsnede lokaal



langdoorsnede

Colofon

Verbouw en herstructurering van een school
 Locatie Mettrayweg te Eefde
 Bruto vloeroppervlak 1.774m²
 Opdrachtgever INTERMETZO
 Opdracht integraal ontwerp en advies
 Planvoorbereiding 2011-2015
 Planuitvoering juli 2015 - april 2016
 Projectarchitect Martin van Dort
 Medewerkers Johnny Mauer en Wouter van Wolput