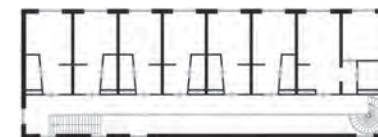


TBS Balkbrug

renovatie en nieuwbouw resocialisatiewoning

archivolt architecten bv



verdieping



begane grond

In het 19e eeuwse regentenhuis van de TBS-inrichting te Balkbrug zijn de gemeenschappelijke functies en de personeelsruimten ondergebracht. Naar de openbare weg toe is het beeld niet gewijzigd. Direct met het oude huis versmolten is achter het huis, als een rug, een nieuw bouwdeel toegevoegd. Hierin bevinden zich kamers van de bewoners, die worden ontsloten via een dubbelhalo.

Bewust is afgezien van een koppellement vanuit psychologische motieven en architectonische beweegredenen. Op de nieuwbouw is een rond dak aangebracht, als symbolische en letterlijke bescherming, om in de zomer op natuurlijke wijze bij te dragen aan het klimaatbeheer. Een traditionele materialisatie is gekozen om binnen de context van het dorp onnodige confrontatie, gezien de functie van het gebouw, te voorkomen. De herkenbare nieuwe vormgeving bevestigt het nieuwe gebruik. Een aantal aspecten van het oude huis is gerestaureerd om het negentiende-eeuwse karakter te behouden. Nieuwe voorzieningen zijn als zodanig herkenbaar toegevoegd.

Opdrachtgever RGD Directie Oost
Bruto vloeroppervlak 684 m²
Planvoorbereiding - uitvoering 1992 - 1993
Architect Rijksgebouwendienst Directie Oost i.s.m. archivolt architecten
Projectarchitect Martin van Dort
Medewerkend architect Alberto Kerkhof

